

Recycle

Re1: 廃棄予定の衣類を再生

衣類の生産中に生まれた端切れや不良品の糸をより分け、ナイロンと混紡した再生素材を使用しています。



▶ Re:



Re2: 使用済のペットボトルを再生
ペットボトルから作られた、再生ポリエステルを使用しています。



▶ Re:



DECO PLUS + 02

Re:wear easycare tote

光沢感のある、サラリとした上質素材のエコバッグ。
シワが目立たないため、たたまずクシャクシャと簡単に収納できます。

動画をチェック



動画をチェック



洗濯可

NEW

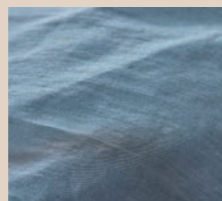


02 オリーブ

内ポケットに小さく収納できます。



たたまずクシャクシャ簡単収納。



光沢感のあるサラリとした上質素材。シワが目立たないため、お手入れも簡単です。

NEW



01 ネイビー



肩掛けできるため、買い物に便利。



内ポケットに小さく収納できます。



01 ネイビー

03 ゴールドベージュ

04 ブルーグレー

名入サイズ
200×280mm

名入サイズ
250×230mm

02 オリーブ

03 ゴールドベージュ

04 ブルーグレー

0050 Re:WEAR イージーケアトート

★イチョシ!

入数 200 / 図100~105
参考上代 ¥580

送料: 300個以上元払サービス

●材質: ナイロン(再生衣類) ●本体サイズ: 約420(持ち手含む620)×380×100(横マチ)mm
●パッケージサイズ: 約130×160×20mm ●パッケージ形態: PP袋



0051 Re:WEAR イージーケアトート flat

★イチョシ!

入数 200 / 図100~105
参考上代 ¥520

送料: 300個以上元払サービス

●材質: ナイロン(再生衣類) ●本体サイズ: 約360(持ち手含む570)×330mm
●パッケージサイズ: 約120×140×20mm ●パッケージ形態: PP袋



DECO PLUS + 03

Re:pet portable bag

環境に優しい再生ペットボトルを使用。
フェード感のある、柔らかな風合いの折りたたみトート。

動画をチェック



動画をチェック



洗濯可

NEW



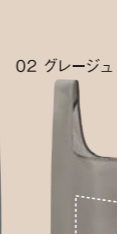
01 アッシュブルー

内ポケットに小さくためます。

名入サイズ
70×100mm

NEW

02 グレージュ



03 アッシュグリーン

名入サイズ
200×300mm

NEW

04 スモーキーピンク



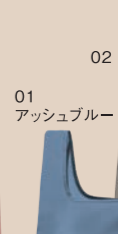
NEW

03 アッシュグリーン



NEW

01 アッシュブルー



02 グレージュ



04 スモーキーピンク

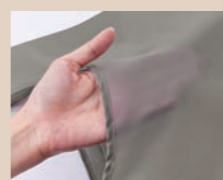
名入サイズ
40×60mm



2Lのペットボトルが6本入ります。



脇に優しい幅広の持ち手で重量物も安心。



フェード感のある柔らかな風合いの上質素材。



幅広のマチでお弁当なども傾かず持ち運べます。



名入サイズ
150×170mm

※マチの大きな商品のため、下端より100mm以内の印刷は、物を入れた時に見えなくなる場合があります。

0052 Re:PET ポータブルバッグ

★イチョシ!

入数 200 / 図100~105
参考上代 ¥410

送料: 400個以上元払サービス

●材質: ポリエステル(再生PET) ●本体サイズ: 約420(持ち手含む620)×380×100(横マチ)mm
●パッケージサイズ: 約150×160×20mm ●パッケージ形態: PP袋



0053 Re:PET ポータブルバッグ mini

★イチョシ!

入数 300 / 図100~105
参考上代 ¥360

送料: 400個以上元払サービス

●材質: ポリエステル(再生PET) ●本体サイズ: 約260(持ち手含む410)×270×180(横マチ)mm
●パッケージサイズ: 約120×140×20mm ●パッケージ形態: PP袋

